

# SP2337

СВЕТОДИОДНЫЙ КОНСОЛЬНЫЙ СВЕТИЛЬНИК  
НА СОЛНЕЧНОЙ БАТАРЕЕ

Feron™

Максимальная высота установки 4м.

Инфракрасный датчик движения

Мощность светодиодного модуля 12W (4W энергосберегающий)

Комплект креплений

Кнопка ON/OFF\*

Расстояние обнаружения 7-9м.

50 000 часов

25W мощность солнечной панели

6400K

6ч время заряда

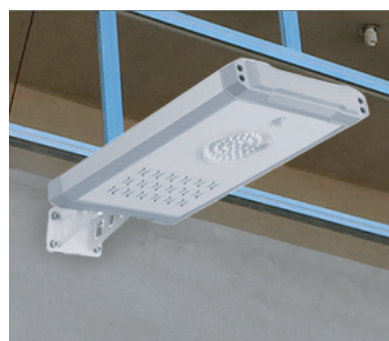
30ч время работы

ГАРАНТИЯ 2 ГОДА

Элемент освещения

Солнечная батарея

Вид сбоку



Крепление на стену



Крепление на столб

При наступлении сумерек светильник автоматически начинает работать в энергосберегающем режиме - на мощности 4W, при появлении людей в зоне обнаружения датчика движения, световой поток увеличивается до 100% - до 12W. При отсутствии людей в зоне обнаружения светильник автоматически переходит в энергосберегающий режим через 1 минуту.

## ПРЕИМУЩЕСТВА:

- Экономия электроэнергии и низкие эксплуатационные расходы
- Экологичность и долговечность
- Прост в установке, поскольку не требуется протягивать электропроводку к каждой опоре.
- Полностью автоматизирован: процессы подзарядки, включения и выключения происходят в автономном режиме
- Безопасность светильников, поскольку отсутствует подключение к электрической сети.

|                                       |                  |
|---------------------------------------|------------------|
| Артикул                               | 32189            |
| Мощность солнечной панели:            | 25W              |
| Тип батареи:                          | Li-FePO4         |
| Рабочая температура:                  | -10...+65°C      |
| Источник света:                       | 48*SMD2835       |
| Световой поток:                       | 1200Lm           |
| Угол обнаружения:                     | 140°             |
| Размеры:                              | 815 × 310 × 93мм |
| Допустимый диаметр монтажной консоли: | 60-90мм          |
| Материал корпуса:                     | алюминий         |
| Цвет корпуса:                         | серый            |

\* Перед установкой светильника необходимо его включить при помощи кнопки расположенной около крепежной консоли. Если кнопка находится в позиции OFF/выключено, то не происходит подзарядки аккумуляторной батареи, и не работает освещение.

ЕАС IP65



www.feron.ru